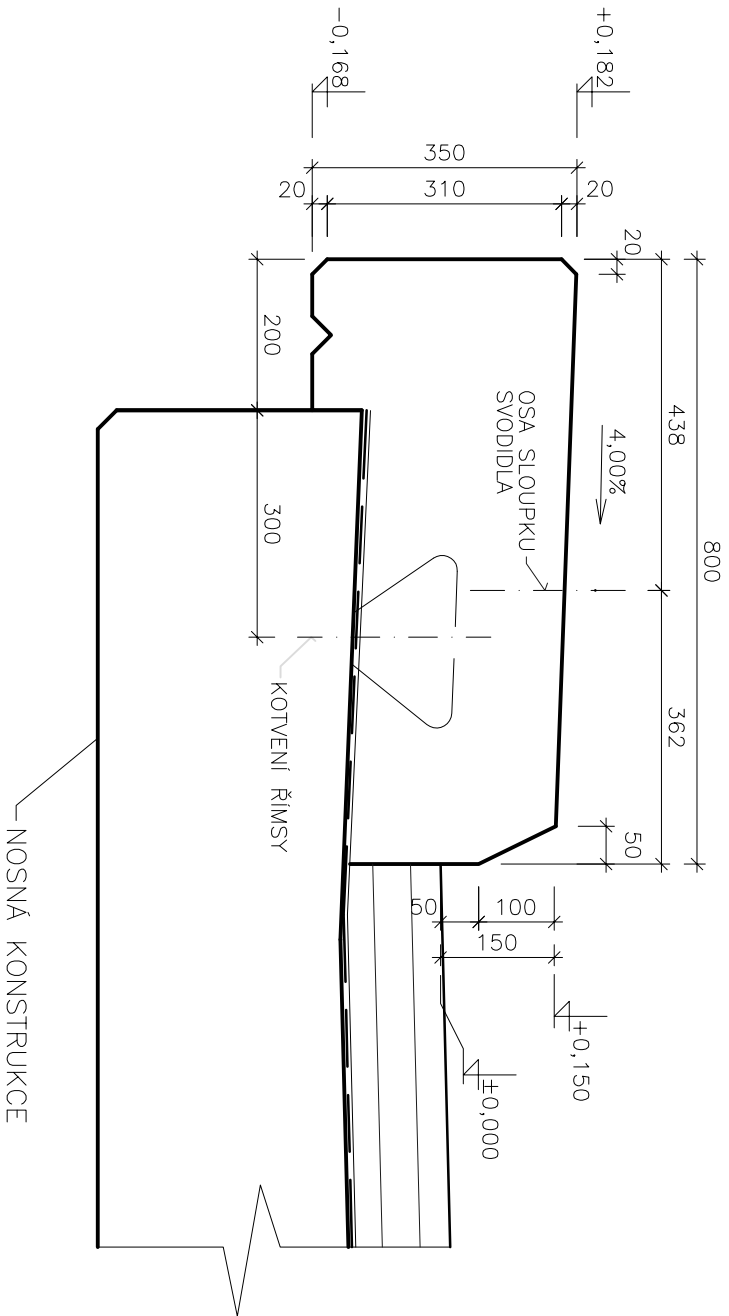
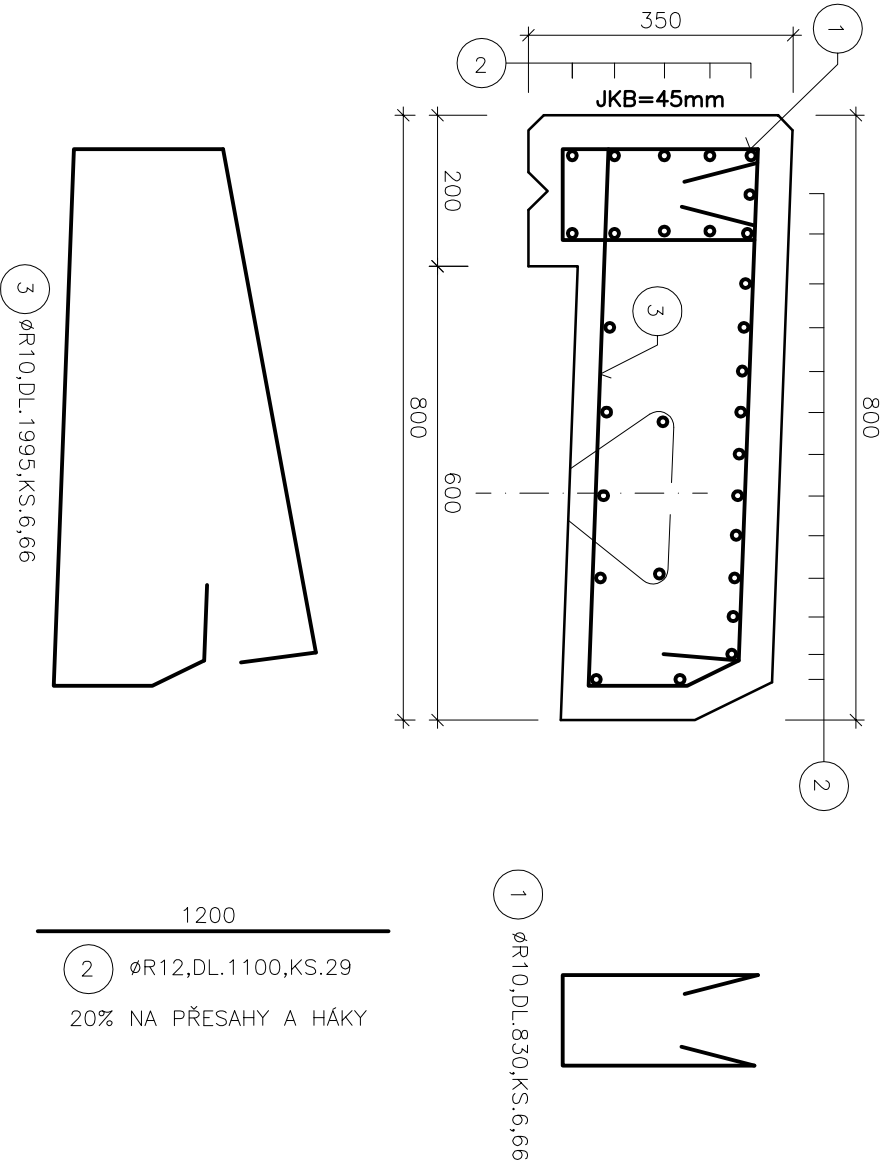


TVAR A SCHEMA VÝZTUŽE ŘÍMS

TVAR ŘÍMSY ŘEZ 1:10



SCHEMA VÝZTUŽE 1:10



VÝKAZ VÝZTUŽE 1bm

POL.	Ø	DĚLKA 1KS [m]	KS	DĚLKA CELKEM DLE POL. [m]	
				Ø10	Ø12
1	10	0,83	6,66	5,53	
2	12	1,20	30		36,0
3	10	2,00	6,66	13,32	
DĚLKA CELKEM			[m]	18,85	36,0
HMOTNOST 1bm			[kg]	0,617	0,888
HMOTNOST CELKEM DLE Ø			[kg]	12,-	32,-
HMOTNOST CELKEM			[kg]	44,-	

DĚLKA ŘÍMSY 2x15,35=30,70m
HMOTNOST CELKEM 30,7x44,0=1351kg
5% NA FIXACI VÝZTUŽE 1351x1,05=1418kg

BETON C30/37-XF4
OCEL B500B



MINIMÁLNÍ KRYTÍ BETONEM MKB=40mm
JMENOVITÉ KRYTÍ BETONEM JKB=45mm

PLOCHA PŘÍČNÉHO ŘEZU A=0,23m²

C

POLOHOPISNÝ SYSTÉM : JTSK

VÝŠKOVÝ SYSTÉM : BALI PO VYROVNÁNÍ

ATELIÉR PROJEKTOVÁNÍ INŽENÝRSKÝCH STAVEB s.r.o.					
AKCE:					
III/24032 BUDIHOSTICE, MOST EV.Č. 24032-1					
A EV.Č. 24032-2 PŘES VRANSKÝ POTOK					
ZADAVATEL:			HLAVNÍ INŽENÝR PROJEKTU: Ing. Josef JIROTKA <i>J. Jirotk</i>		
			ODP. PROJEKTANT: Ing. Jan TUREK		
KSÚS STŘEDOČESKÉHO KRAJE, příspě. org.			VYPRACOVAL: Ing. Jan TUREK		
			KONTROLOVAL: Ing. Tomáš KAPLAN		
KRAJ: STŘEDOČESKÝ			OKRES: KLADNO		
			K.Ú.: BUDIHOSTICE		
STAV. OBJEKT			MOST EV.Č. 24032-1		
SO 201-1			TVAR A SCHEMA VÝZTUŽE ŘÍMS		
PDPS			1:10		
C.3.2.11					
OHRADNÍ 24B					
PRAHA 4					
tel: 241 481 215					
e-mail: apis@apis-stro.eu					
					
ZAK. ČÍSLO:			3135/02		
FORMÁTŮ A4:			2		
DATUM:			SRPEN 2018		
STUP. PROJ.			MĚŘÍTKO		
PŘÍLOHA:					